

# 新米情シス奮闘記

業務のギャップ・戸惑いと取り組み方

PCNW勉強会 2016.12.14

長内裕紀

# AGENDA

- はじめに
- 自己紹介
- 会社説明
- 情シスへの異動
- PC/サーバーの管理
- セキュリティ対策
- 社内コミュニケーション
- 今後やりたいこと
- 最後に

# AGENDA

- はじめに
- 自己紹介
- 会社説明
- 情シスへの異動
- PC/サーバーの管理
- セキュリティ対策
- 社内コミュニケーション
- 今後やりたいこと
- 最後に

# はじめに

情報システム部門として対応すべき業務は幅広い

ネットワーク サーバー クラウド クライアント PC 資産管理 グループウェア  
ウイルス対策 標的型攻撃対策 ログ管理 シングルサインオン BCP バックアップ体制  
社内コミュニケーション、情報共有 ビデオ会議 wifi環境 セキュリティ  
顧客管理 サプライチェーン管理 生産管理 BI／データ分析  
情報漏えいリスクへの対応 モバイルデバイス対応  
人材育成 ITコスト削減 オープンソース活用 機械学習／AI ワークスタイル変化への対応

各社での業務内容や範囲は違うが、情シスという立場として  
共通点があるのではないだろうか？

共有して、社内でより良い業務環境を構築し提供していきたい。

# AGENDA

- はじめに
- **自己紹介**
- 会社説明
- 情シスへの異動
- PC/サーバーの管理
- セキュリティ対策
- 社内コミュニケーション
- 今後やりたいこと
- 最後に

## 自己紹介

長内裕紀

株式会社リバークレイン

組織戦略本部

情報システムセクション

趣味

バイク(オフロード)、

自転車(ロードバイク、BMX)

料理、アコースティックギター



# AGENDA

- はじめに
- 自己紹介
- **会社説明**
- 情シスへの異動
- PC/サーバーの管理
- セキュリティ対策
- 社内コミュニケーション
- 今後やりたいこと
- 最後に

SALE

12歳末感謝祭 12月15日(木)まで開催中!

日曜日・祝祭日の出荷業務休業に関するお知らせ【Webikeショッピング】

## 会社概要

株式会社リパークレイン

バイク用品オンラインショップ

Webike(ウェビック)の運営

12歳末感謝祭

12.15(木)

12月15日(木)まで

パーツ・用品 新車・中古車 Myバイク インプレ 日記 登録サイト ニュース サイト内

詳細検索

検索

商品点数: 2,165,973点 インプレッション: 233,062件 日記: 118,151件 登録車両数: 103,198台

ショッピング



Webike Bike News バイクニュース

▶ もっと見る

MotoGPライダーと同じ安全性を身に着ける...

Web!ke 新車・中古バイク検索



ヤマハ YZF-R1 EUR仕様

車両本体価格  
ポイント還元1% **2,430,000円**

こんにちは  
長内裕紀(RC)様

[Myガレージ]

現在の保有ポイント: **0**ポイント



# 会社概要

## ■拠点

3拠点(田園都市沿線)

横浜フルフィルメントセンター  
中央林間

横浜事業所  
青葉台



本社  
三軒茶屋



# 会社概要

## ■従業員数

300人

## ■サーバー、PCの状況

windowsサーバー
Linuxサーバー
NAS
デスクトップ
ノートパソコン



# 会社概要





レーシングチーム運営

ウェビック チームノリック 2016年体制

**Web!ke**









## スタッフもレース参戦

社長をはじめ、社員もレース活動しています。

チーム一丸となって優勝を狙います。

# AGENDA

- はじめに
- 自己紹介
- 会社説明
- **情シスへの異動**
- PC/サーバーの管理
- セキュリティ対策
- 社内コミュニケーション
- 今後やりたいこと
- 最後に

# 情報システム部への異動について

2014年8月 異動

以前は、販売管理や在庫管理システムの開発(保守)を担当。  
情報システム部としてどのような手法が一般的なのか  
(BCP対策、セキュリティ対応、バックアップ体制など)の部分は  
勉強が足りず、何も出来ない人だった。



# AGENDA

- はじめに
- 自己紹介
- 会社説明
- 情シスへの異動
- **PC/サーバーの管理**
- セキュリティ対策
- 社内コミュニケーション
- 今後やりたいこと
- 最後に

# クライアントPC Windows10へのアップグレード

## ■方針

全台とにかくWindows10にする！

→ 新しいほうが使いやすいし、セキュリティも良くなる。使用期間も長くなる。

## ■問題

・Windows10で動作しない可能性がある市販アプリを使用している

→ Windows7 として残した。2台

・通常のアップデートが終わらない

→ 手動でなんとかやり抜く。

→ 各部署にPC担当を任命し自分をハブにした

グループ間での情報共有



# クライアントPCの管理について

## ■質問

好き勝手にアプリのインストールされる対策はどのように管理していますか？

# 古いクライアントPCについて

## ■質問

使用しなくなったクライアントPCの活用法はどのようにしていますか？  
(故障ではなく、OSが古い・スペックが低い等の理由のもの)  
廃棄？買い取り？別OSなどの再利用？

## ■事前アンケートの回答

- ・廃棄
- ・レンタル返却
- ・リサイクル業者への販売

# サーバーについて

## Dockerの利用



### ■メリット

- ・リソースの有効活用。
- ・手軽に環境構築可能。
- ・1つの環境に全てを入れないため、環境が汚れない。

### ■デメリット

若干覚える事がある。

# サーバーについて

## ■質問1

オンプレサーバー用のUPSは必要？

→ 助けられた事が無い。

## ■質問2

サーバーのRAID化は必要？

→ 助けられた事が少ない。

→ 2台以上のサーバーで冗長化するほうが(経験的に)良い。

# NAS

## ■方針

NASを(極力)廃止。グーグルドライブを使用

## ■きっかけ

NASのHDD故障

## ■メリット

物理的なデータ損失のリスクが不要

ウィルス感染しない(ランサムウェア対策にもなる)

## ■デメリット

容量が多い場合、追加料金が発生する。



Google Drive

# NAS

社内NAS使用部署は下記3つ

- ・イベントの写真
- ・商品画像
- ・デザイン部署での作成物

※これらも全てグーグルにバックアップを置いている。



Google Drive



# AGENDA

- はじめに
- 自己紹介
- 会社説明
- 情シスへの異動
- PC/サーバーの管理
- **セキュリティ対策**
  - 監視カメラ
  - アカウント対策
  - **wordpressのバージョンアップ対策**
- 社内コミュニケーション
- 今後やりたいこと
- 最後に

# 監視カメラ

## ■概要

市販のネットワークカメラを用いて主要拠点内部を24時間監視

## ■失敗点

- ・専用のアプリケーションが付属していなく、動作させるまでが大変だった。  
同じような型番で動作するアプリケーションを使用。
- ・意外と容量が必要になり、HDDの増設を行った。

## ■メリット

社内的に「セキュリティ」への意識向上。



# グループウェアのアカウント対策

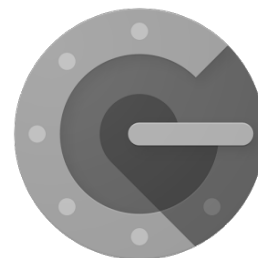
リバークレインではグループウェアとしてG suite(旧Google Apps)を使用

## ■いきさつ

- ・G suiteはどこからでも接続可能。
- ・セキュリティ強化が必須。(ID/PASSが漏れると大変)
- ・デフォルト機能の2段階認証を設定(各自のデバイスを使用)

## ■今まで有った問い合わせ

- ・スマホ無い
  - ガラケーでも可能
- ・故障した(水没)
  - 管理者機能から一旦2段階認証の解除



# WordPressのバージョンアップ対策

CMS(コンテンツマネジメントシステム)WordPress

- ・CMS内での利用率59%(その他、Joomla, Magentoなど)
- ・全サイトの26.6%がWordPressを利用

参考資料:[W3Techs Usage of content management systems for websites](#)

リバークレインの利用一例

- ・[コーポレートサイト](#)
- ・[スタッフブログ](#)

質問

本体の定期的なバージョンアップはどのようにしていますか？  
(プラグインの確認なども)



WORDPRESS

# AGENDA

- はじめに
- 自己紹介
- 会社説明
- 情シスへの異動
- PC/サーバーの管理
- セキュリティ対策
- **社内コミュニケーション**
- 今後やりたいこと
- 最後に

# コミュニケーションツール

## ■チャットツールの利用

スカイプ、グーグルハンアウト、LINE、slack

## ■利用状況

skypeを全社的に導入

システム開発部門がslackを利用

## ■メリット

メールよりも共有スピードが断然早い

## ■デメリット

情シスとして、アカウント管理がやりづらい



# 見える化・見られる化

日報などを関係者へメール配信し情報の共有

## ■G suite(旧Google Apps)を用いて情報を共有（デモ）

フォーム投稿



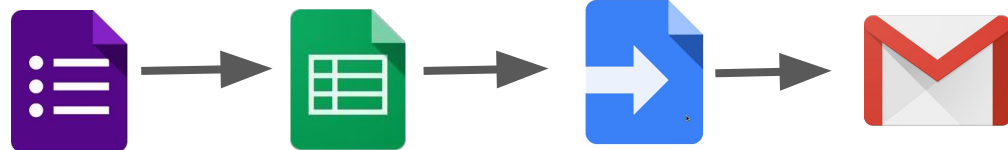
スプレッドシートに記載



スクリプトを使ってメール送信



Gmailにて受信



※メール送信以外にも、Google Script は様々な所で活躍

# 社内ギャラリー

イベントの画像や動画を共有

## ■メリット

様々な会話が生まれる。





# AGENDA

- はじめに
- 自己紹介
- 会社説明
- 情シスへの異動
- PC/サーバーの管理
- セキュリティ対策
- 社内コミュニケーション
- **今後やりたいこと**
- 最後に

# PC・サーバー活用法

## OpenStackの利用



openstack demo

プロジェクト

コンピュート

概要

← インスタンス

ボリューム

イメージ

アクセスとセキュリティ

ネットワーク

オブジェクトストア

オーケストレーション

### インスタンス

インスタンス

フィルター

<input type="checkbox"/>	インスタンス名	イメージ名	IP アドレス	サイズ	キーペア	状態	アベイラビリティゾーン	タスク
<input type="checkbox"/>	ubuntu	ubuntu2	10.0.0.8 192.168.0.3	demo   512MB メモリー   1 仮想 CPU   20.0GB ディスク	admin	Shutoff	nova	None
<input type="checkbox"/>	cirros	cirros	10.0.0.7	demo   512MB メモリー   1 仮想 CPU   20.0GB ディスク	admin	Suspended	nova	None

2 項目を表示中

# PC・サーバー活用法

## ■OpenStackとは

- ・AWSのような仮想環境をオンプレサーバー内に構築するアプリケーション群。

## ■やりたいこと

- ・テスト環境を楽に構築したい。さらに自動化を行い時間短縮。開発に注力。  
(古い機種の利用なので本番環境とするにはスペックが低い?)

## ■不明点

- ・実際の使用感はどうだろうか？(古い機種なのでスペックが低い)
- ・開発経験者の覚えるコスト(簡単に使える?)
- ・管理者の習得コスト(不具合時の対応など)



# 業務(基幹)サーバーのクラウド化

メンテナンスコストを抑える為に、クラウド化したいが、  
今は資産(使えるサーバー)がある。  
ランニングコストが上回る。



Google Cloud Platform



# 災害対応地図作成

会社拠点の災害地情報

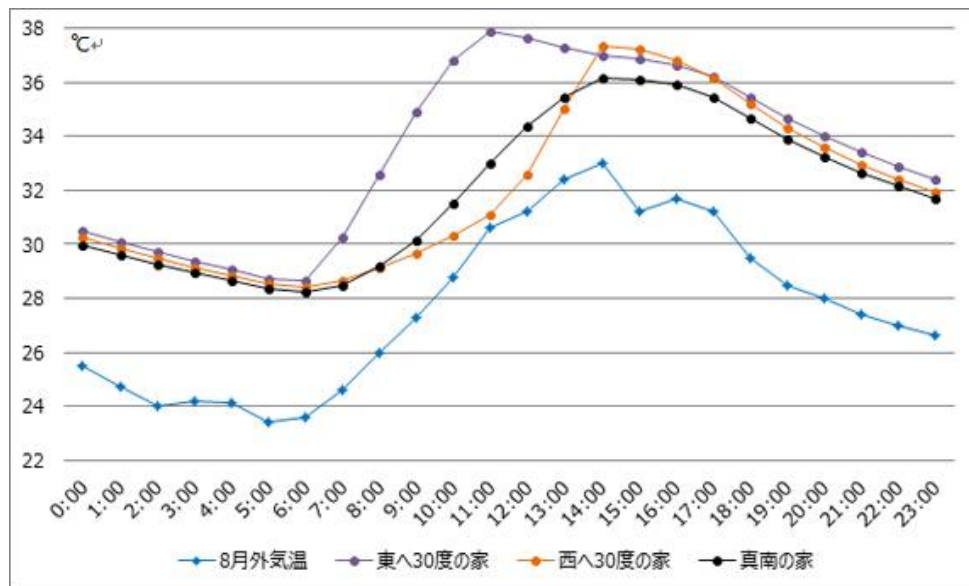
自宅付近の避難場所情報



# オフィスの温度センサー

働きやすい環境を目指して。

オフィスの各所に温度センサーを取り付け



# AGENDA

- はじめに
- 自己紹介
- 会社説明
- 情シスへの異動
- PC/サーバーの管理
- セキュリティ対策
- 社内コミュニケーション
- 今後やりたいこと
- **最後に**

# 最後に

## ・各部署にシステム担当者を置く

自部署の問題点はなるべく自分たちで解決をお願いします。

自分が連絡が受けるよりも圧倒的に解決までのスピードが早い。

## ・便利ツールの利用

グループウェア(G suite)の徹底活用。その他スカイプなど。

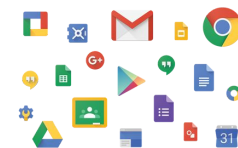
業務推進、共有が早い。

## ・会社を超えて情シスとしての情報共有をしていきたい

PC、サーバーの管理やセキュリティ対策などや

今後のトレンドの取り入れ、取り組みなど。

G Suite





ご清聴ありがとうございました。