

第3回 クライアント勉強会



ルールをどう作っていくか？

ジオマテック株式会社
システム開発部 田村一生

会社概要

ジオマテック株式会社

設立：1953年9月

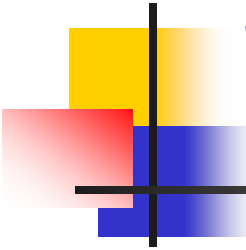
従業員数：506名

事業内容：フラットパネルディスプレイ用基板（液晶ディスプレイ用基板、EL用基板、タッチパネル用基板）、光学機器用部品、固体レーザー用光学系部品、その他真空成膜製品の製造及び販売他

主要取引先：SMK(株)、エレマテック(株)、シチズン電子(株)、シャープ(株)、(株)ジャパンディスプレイ、ソニーセミコンダクタ(株)、パナソニック(株)、(株)マイクロ技術研究所 など

事業所：本社(横浜)、金成工場(宮城)、金成第二工場、赤穂工場(兵庫)、R&Dセンター(大田区)、吉奥馬科技(無錫)有限公司(中国:子会社)





アジェンダ

- ◆ クライアント管理に関するルールとは
- ◆ ルールは運用を考えて
- ◆ 社内での関係づくり
- ◆ 事例



クライアント管理のルール

◆ 資産管理系

- ライフサイクル管理
- 環境保全管理
- 固定資産管理(会計)

◆ セキュリティ系

- ソフトウェアの安全対策
- 情報漏えい対策



ルールは運用を考えて

- ◆ ルールに影響を受けるのは誰か
- ◆ ルールのメリットは
 - 管理工数の削減
 - 安全性の向上
 - 法令順守
 - コスト削減
- ◆ 守れなければルールを変える(PDCAサイクル)
- ◆ 外的要因でもルールは変わる
- ◆ 自然に守れるルールと、習慣づけが必要なルール



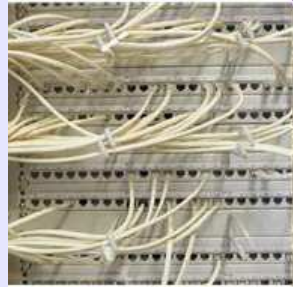
社内での関係づくり

- ◆ ユーザーとの関係
- ◆ 経営層との関係

ステークホルダー



経営者



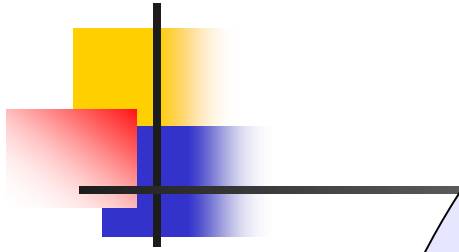
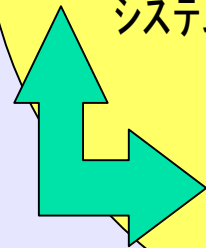
システム



管理者



ユーザ





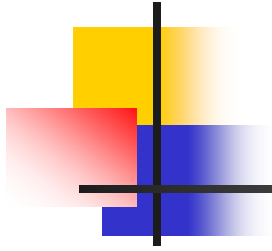
事例

- ◆ 操作ログシステム
- ◆ メールアーカイブ
- ◆ 暗号化



システム導入の手法

- ◆ ユーザ部門での先行テスト
- ◆ ユーザ部門長に理解してもらう
- ◆ リスク低減
- ◆ 色々な対策についての情報収集を



- ご清聴ありがとうございました。