

QAW ver.3.6i SP1/QND ver.9.6i SP1 KVMリモートコントロール機能

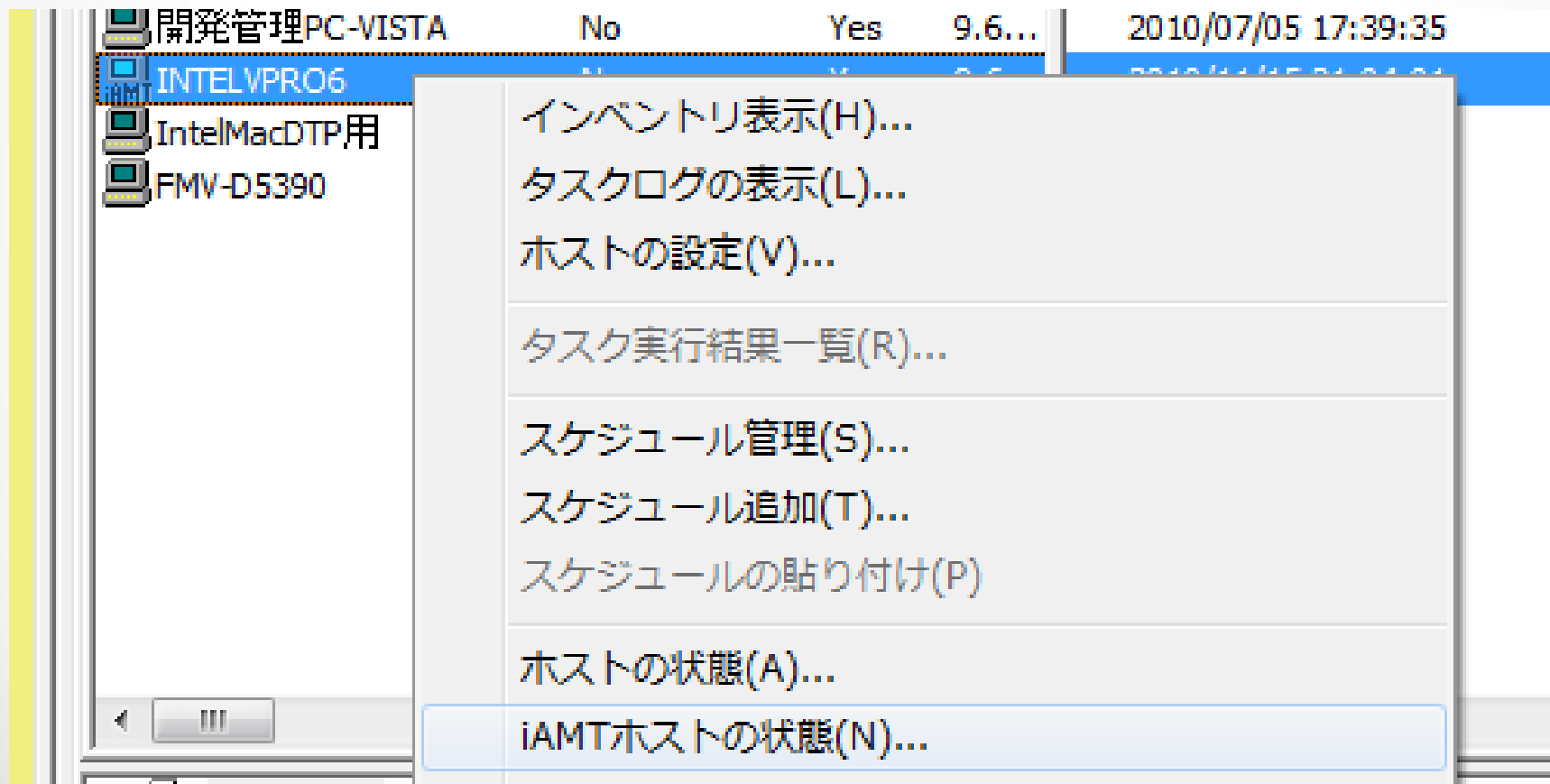
クオリティ株式会社
商品企画開発部

QNDコンソールでの操作

- 既存のリモートコントロール機能と同様の手順でKVMリモートコントロール機能を開始できます。

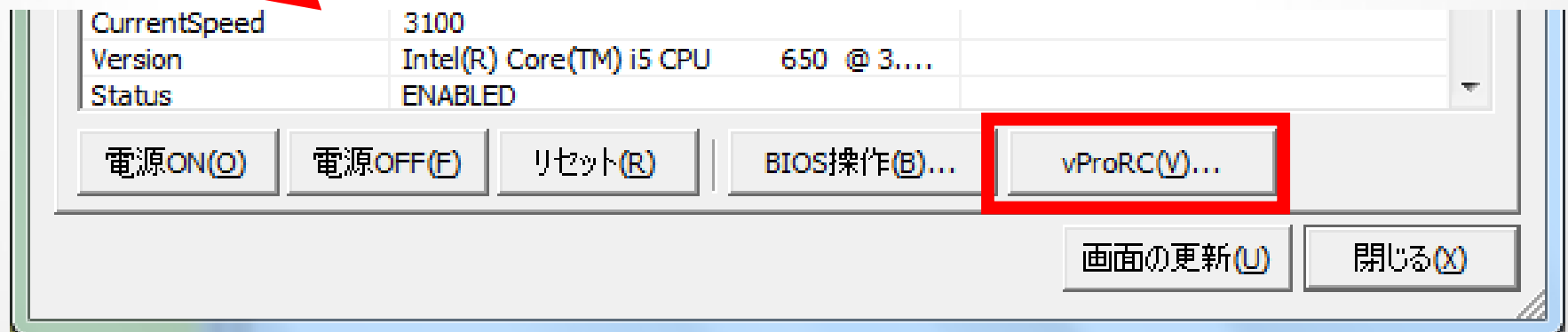
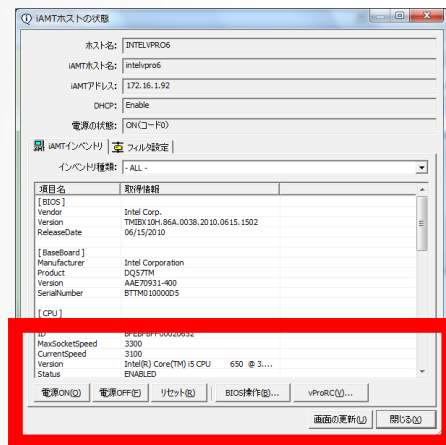
操作手順 1

- ホスト一覧から操作したいiAMTホストを選択し、右クリックメニューの「iAMTホストの状態」を選択。



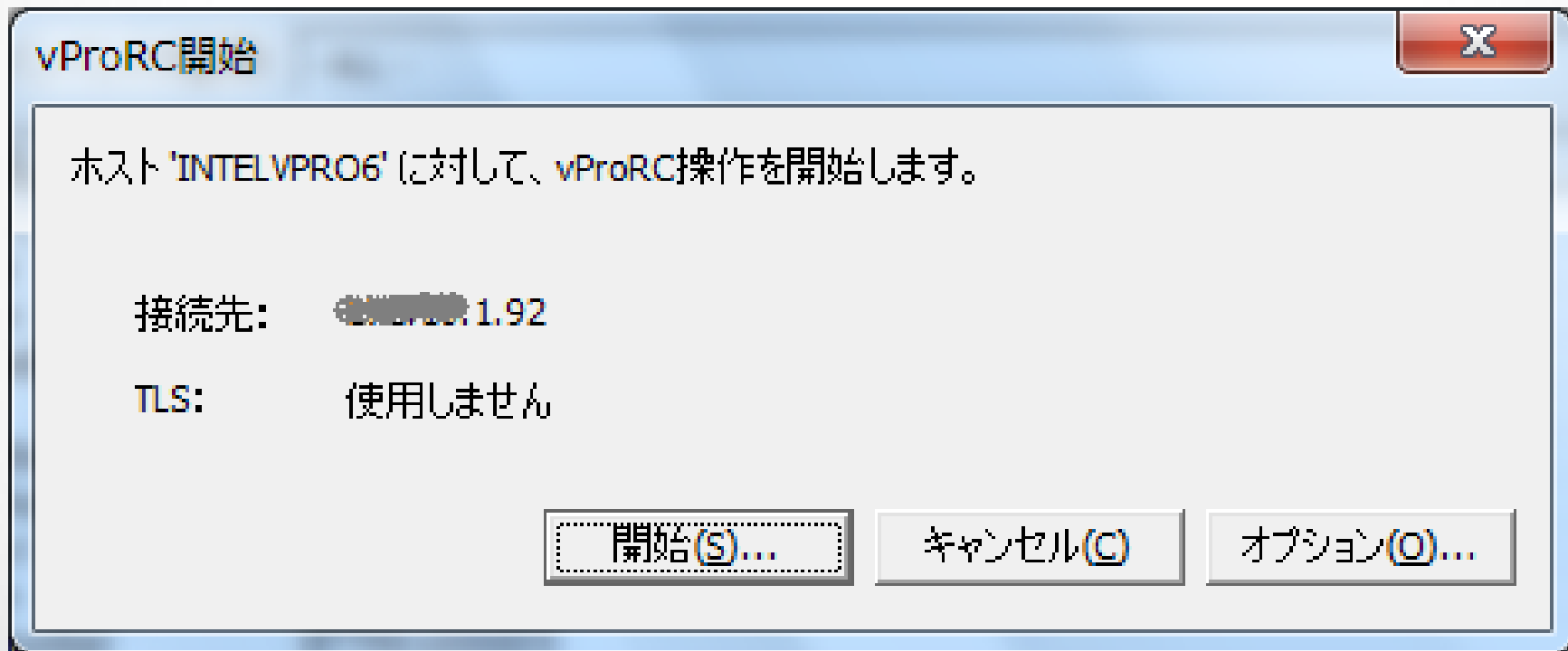
操作手順 2

- iAMTホストの状態画面に「vProRC」ボタンを新設。



操作手順 3

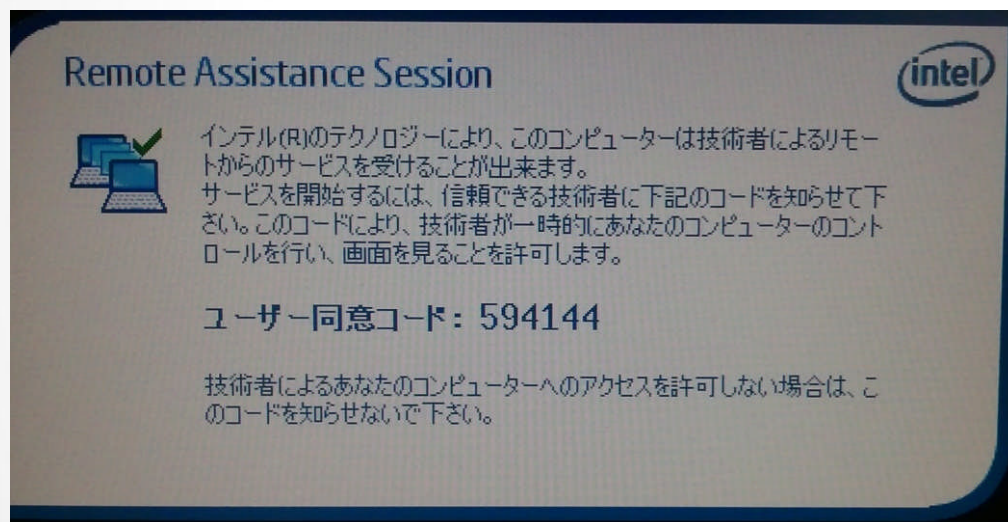
- 「vProRC」ボタンを押すと開始画面を表示。
「開始」ボタンを押すことでKVMリモートコントロールが開始されます。



パスワード入力

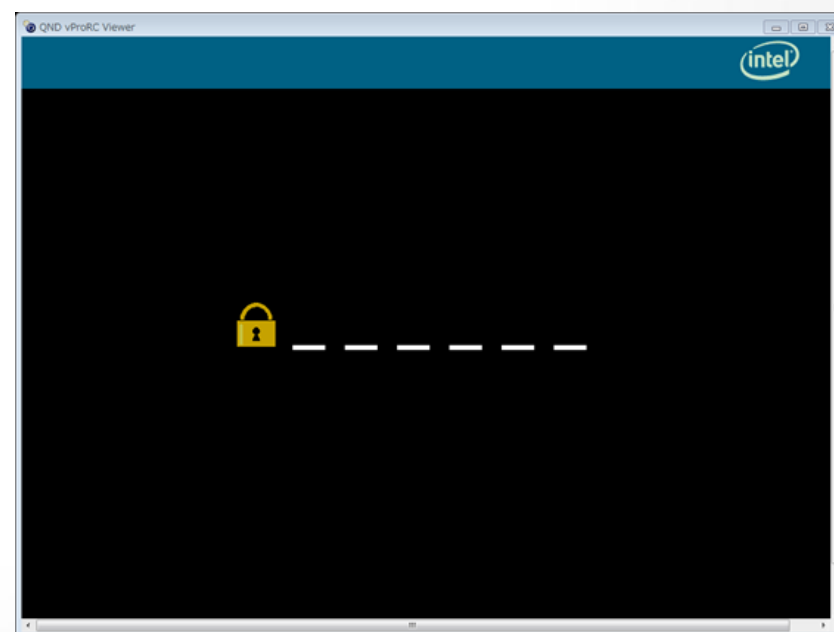
- クライアント画面に表示されたワンタイムパスワードを確認し入力。認証後リモートコントロール開始。

[クライアント画面]



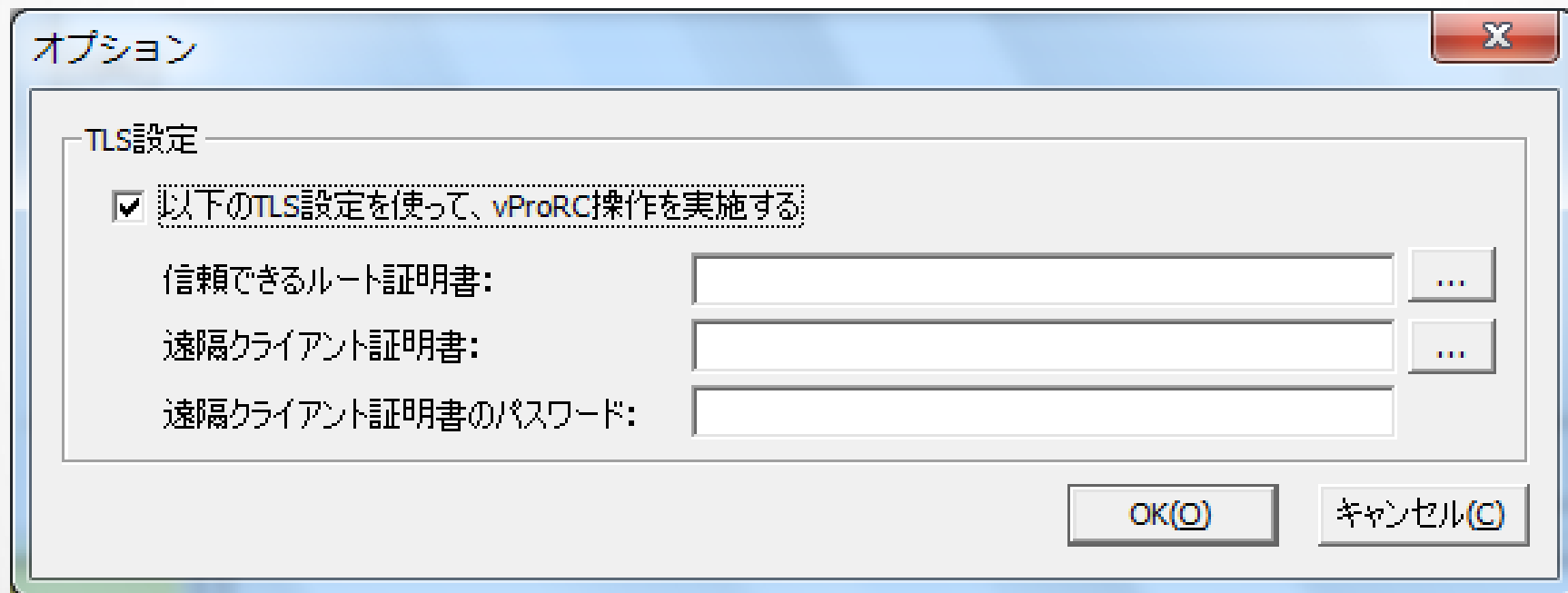
ワンタイムパスワード入力

[操作側画面]



オプション画面

- エンタープライズモードで運用されており、暗号化通信が必要な場合に設定。



The screenshot shows a Windows-style dialog box titled 'オプション' (Options). Inside, there is a section for 'TLS設定' (TLS Settings). A checkbox is checked, with the text '以下のTLS設定を使って、vProRC操作を実施する' (Use the following TLS settings to perform vProRC operations). Below this are three input fields: '信頼できるルート証明書:' (Trusted Root Certificate:), '遠隔クライアント証明書:' (Remote Client Certificate:), and '遠隔クライアント証明書のパスワード:' (Remote Client Certificate Password:). Each of the first two fields has a browse button (three dots) to its right. At the bottom of the dialog are 'OK(O)' and 'キャンセル(C)' buttons.

今後の予定

- 近日中にプロキシサーバを越えてのリモートコントロールに対応予定。