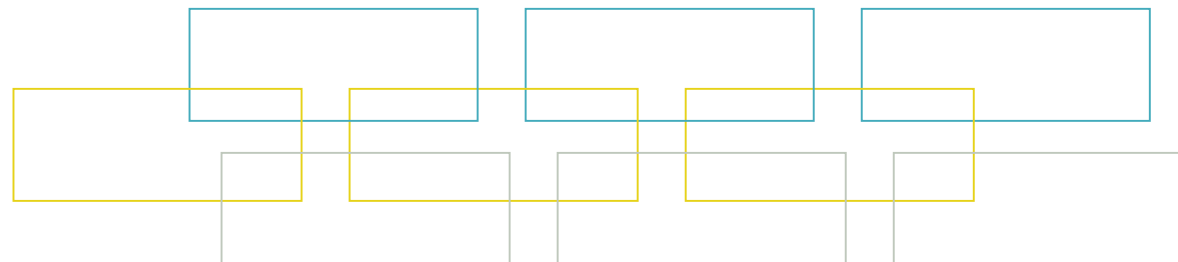




Linuxの最新事情と Turbolinux製品の将来戦略

ターボリナックス株式会社
営業部
山崎 実

2003/ 1/16



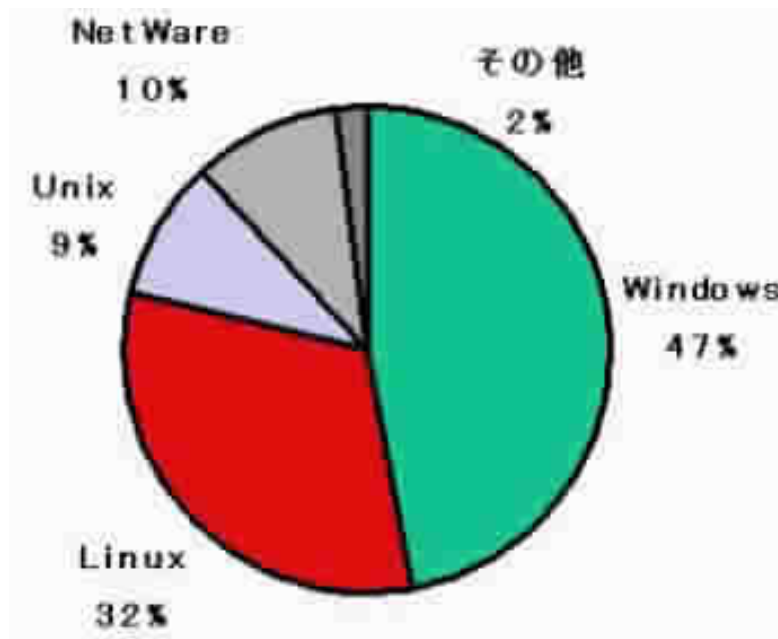
Linux 市場および動向

Linuxの動向

~世界市場では~



世界におけるサーバOSのシェア(新規出荷ベース)



出典: IDC Japan 2001

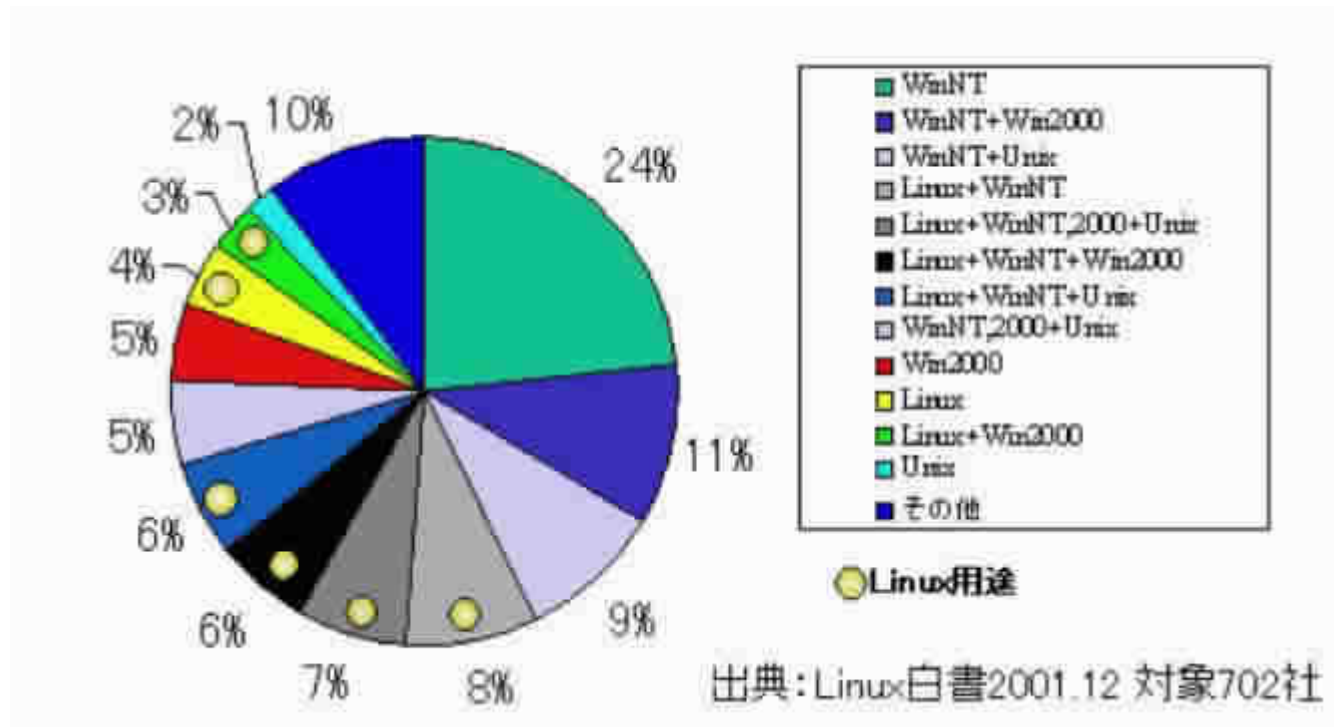
世界では、サーバOSの既に3割がLinuxで使われている。

Linuxの動向

～ 日本国内の市場は ～



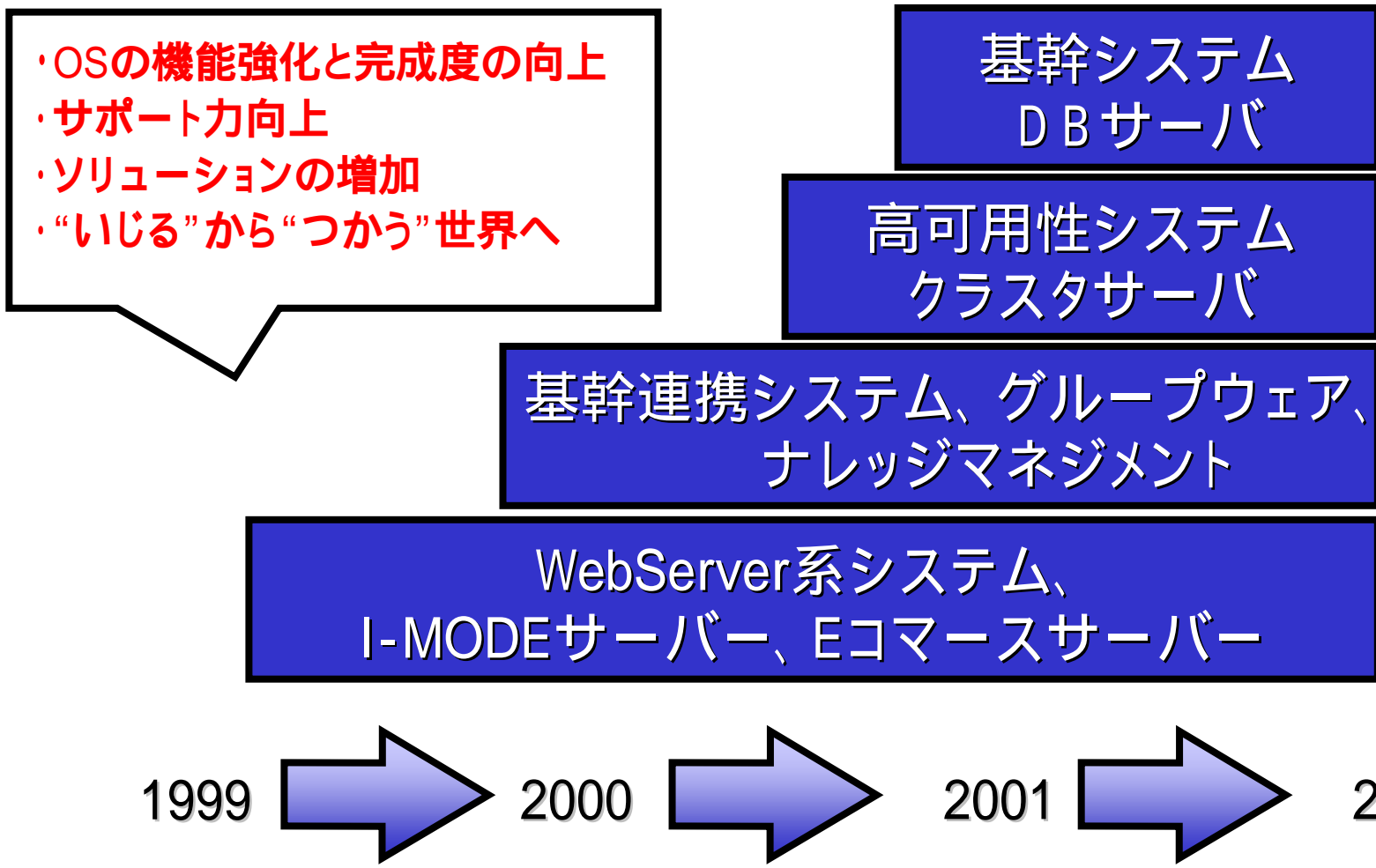
国内サーバOSの併用パターン



企業の3社に1社(35.5%)がLinuxを何らかの形で使い始めている。

市場の変化と事例のトレンド

～ ミッションクリティカルな用途へ拡大 ～



Linuxの現状

日本で実際にLinuxのシステムを基幹に導入頂いたお客様のお声

初期投資をできる限り抑える最適な選択は？

半分の予算でUNIXと同じ信頼性が実現できた。

過去の投資を保護する最適な選択は？

過去培ったOracleの資産をそのまま活かすことができた。

検討から実用までの期間を

できるだけ短縮する最適な選択は？

非常に短期間にサービスを開始できた

LinuxによるTCOの削減

Linuxへの現状

～お客様がLinuxシステムを導入できない理由～



Linuxを理解する技術者がいない

- LinuxはCUIベース？

本当に信頼して使ってよいのか不安

- 危険はすべてユーザ責任？
- パフォーマンス検証等支援してくれるのか？

Linuxへのサポートは？

- カスタマイズ等の開発支援は？
- 保守やサポートは？

Linuxへの要求と適応

Linuxへの期待

~求められるニーズ~



クライアント

- メール、ブラウザ
- オフィスツール
- 外出時のインターネット接続環境
- プリントアウト
- その他

サーバ

- グループウェアサーバ
- バックアップソリューション
- Webサーバ
- ファイル/プリンタ共有サーバ
- DBサーバ

直感的で容易な管理
充実した日本語環境



Linux対応製品 クライアント編

~メールアプリケーション~



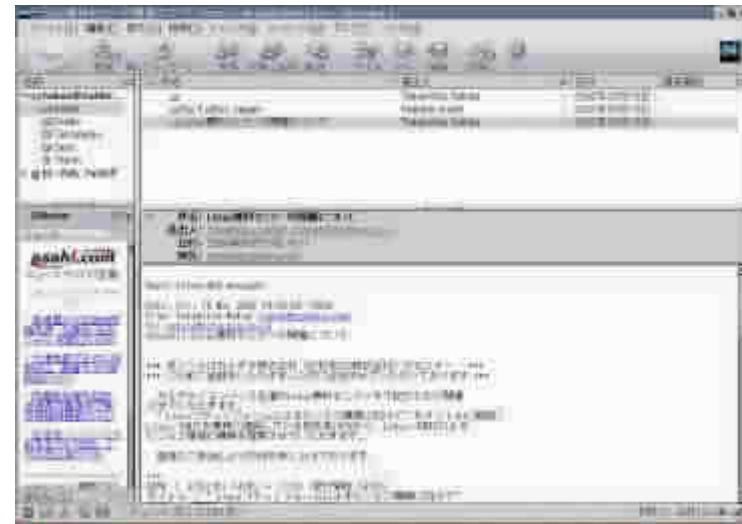
Sylpheed

(<http://sylpheed.good-day.net/>)



Netscape 6

(<http://home.netscape.com/ja/download/>)



Linux対応製品 クライアント編

~Webブラウザ~



Netscape 6 (<http://home.netscape.com/ja/download/>)



Star Suite 6.0

(<http://www.sun.com/starsuite/>)

ワープロ、表計算、プレゼンテーション、ドローソフト

K Office

(<http://www.kde.gr.jp/announcements/index.html>)

ワープロ、表計算、プレゼンテーション、ドローソフト、予定表など

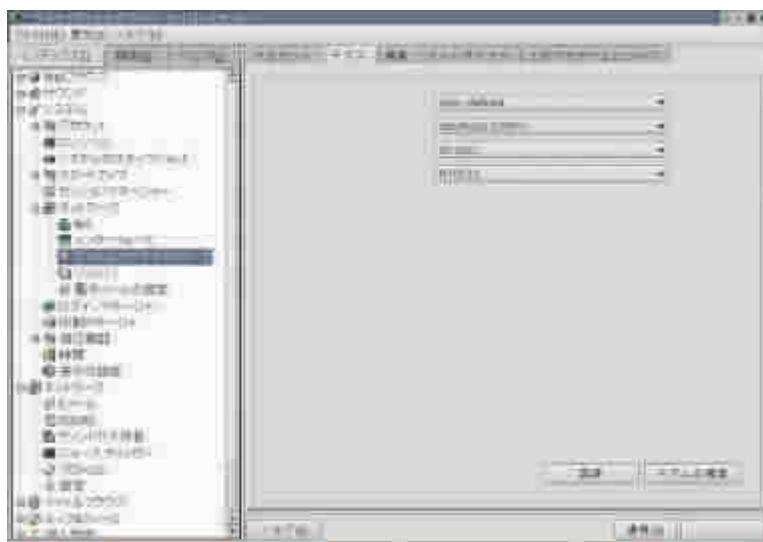
HancomOffice 2.0J

(<http://www.hancom.co.jp/products/office20.html>)

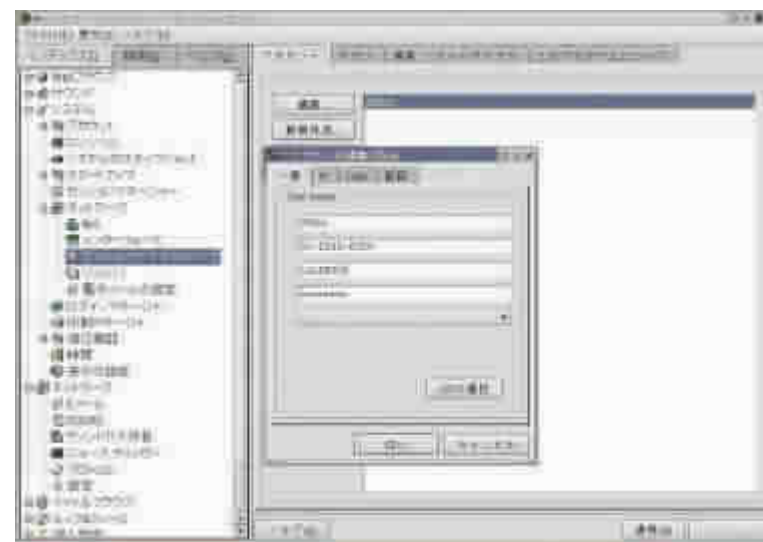
ワープロ、表計算、プレゼンテーション、ドローソフト

Mobile Card P-in

(<http://www.nttdocomo.co.jp/mc-user/phs/mobile/p-in.html>)

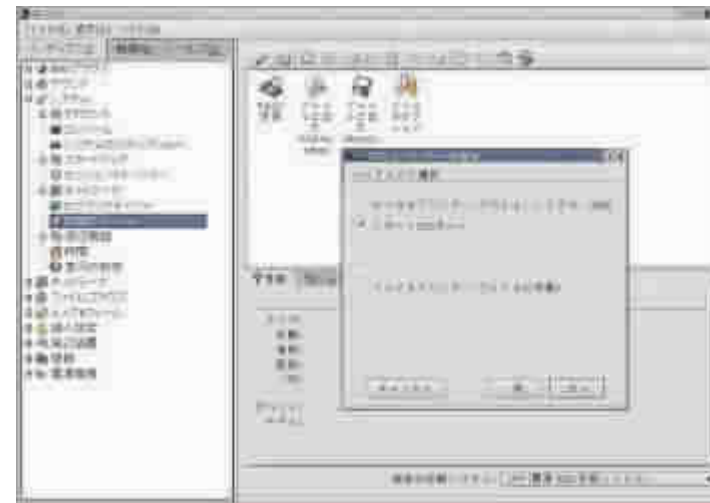


モデム設定画面



ダイヤルアップ設定画面

プリンタ設定



各社プリンタ・ドライバ

Canon製プリンタドライバ

<http://www.canon-sales.co.jp/drv-upd/linux/bjlinux100.html>

EPSON製プリンタドライバ

<http://www.epkowa.co.jp/linux/pips.html>

開発環境



Rapid e-business development for Linux®

Borland Kylix 2.0 Open Edition



No.1 Java開発ソリューション

Borland Jbuilder 5 Personal

ウイルス対策

Sophos ANCHI-VIRUS (<http://www.sophos.co.jp/products/software/antivirus/>)

Linux以外のOSとの共存

- GRUB、Liloなどのブートローダー
- VMware Workstation 3.0

<http://www.networld.co.jp/products/vmware/support/index.htm>

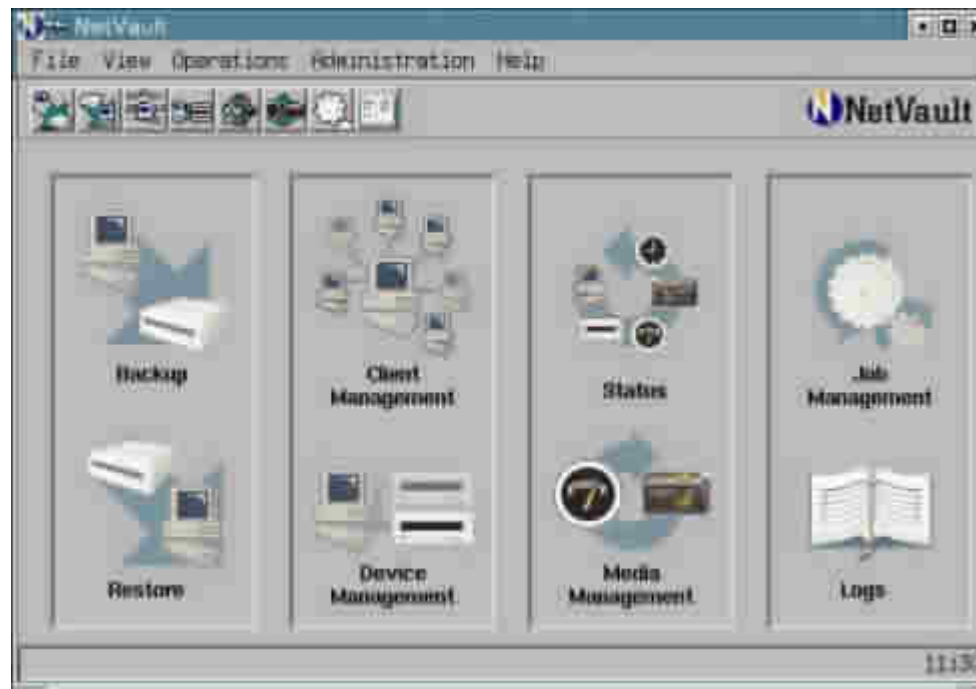
Linux対応製品 サーバ編

~バックアップ~



Bakbone Software社 Netvault 6.5

<http://www.bakbone.co.jp/products/netvault/netvault.htm>



Netvault 6.5 TurboLinux Edition

iOffice Ver.3
(<http://www.neo.co.jp/ioffice/index.html>)

サイボウズ
(<http://cybozu.co.jp/>)

WIZ
(<http://wiz.syscon.co.jp/>)

Web系サーバ

Apache (<http://www.apache.jp/>)

定番WEBサーバ

Sendmail (<http://www.sendmail.org/>)

定番メールサーバ

ファイル/プリンタ共有サーバ

Samba (<http://www.samba.gr.jp/>)

Windows, LinuxなどOS混在環境でのファイル共有実現

DBサーバ

ORACLE

PostgreSQL

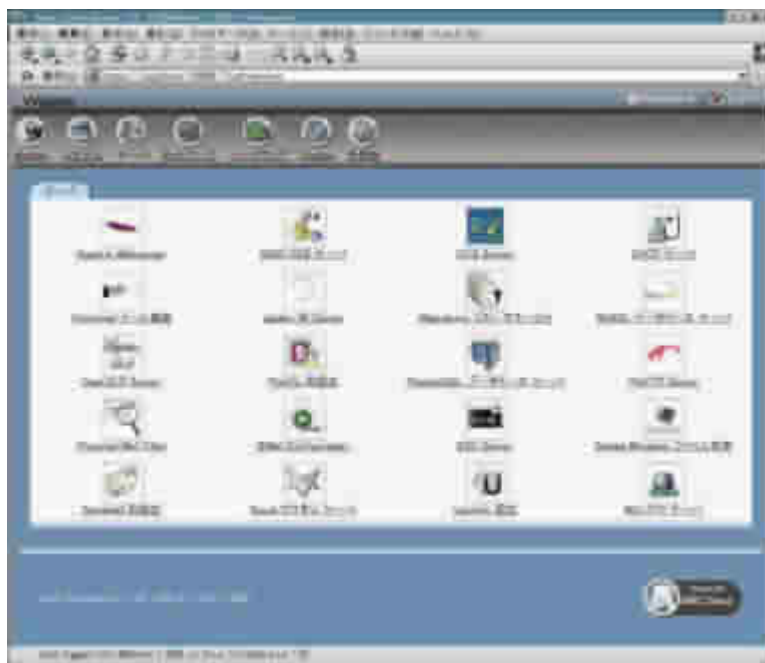
MySQL (<http://www.mysql.gr.jp/>)

Linux対応製品 サーバ編

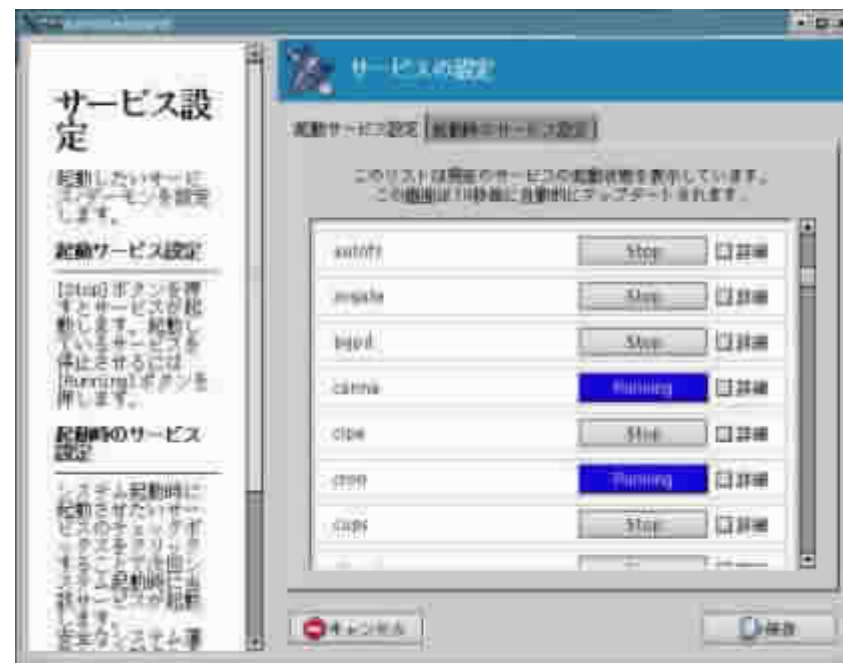
~管理ツール~



Webmin



Turbo Service



Linux対応製品 サーバ編

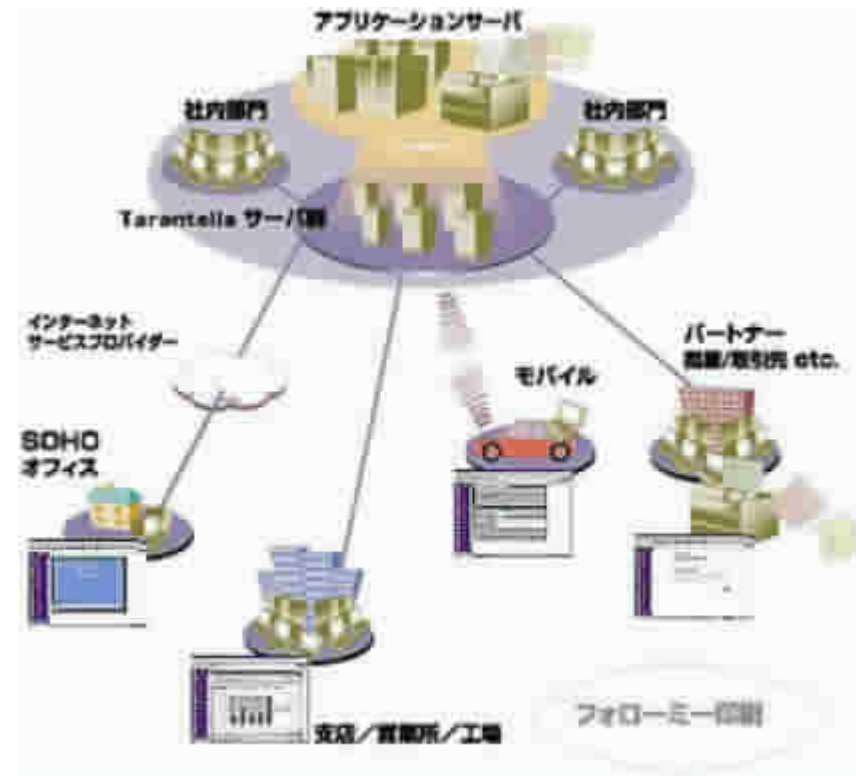
~Webイネープリングツール~



Tarantella™ Enterprise II

主な機能

- すべてのユーザ、アプリケーション、サーバに対する一貫した統合管理のフレームワーク
- 一地点から全アプリケーションサーバへのログイン
- アプリケーションを動作させたまま接続を切っても再接続すれば続けて利用できるリジューム機能
- ローカルプリンタ又はネットワークプリンタを選んで印刷できるフォロミープリント機能
- LAN接続またはWAN接続における最適化されたネットワーク性能
- 認証による安全なセキュリティ接続
- 以下の機能からなる拡張性
 - 一地点からの管理
(サーバ・ベースド・コンピューティング)
 - ロードバランシング
(セッション数に応じてサーバを自動選択)



各種プラットフォーム(メインフレーム・UNIX・Windows)上の既存ビジネスアプリケーションを書きかえることなくそのままWebブラウザ上で実行させるWebエネープリングソフトです。
タランテラを利用することにより少ない投資でアプリケーションのWeb化が可能になりTCOの削減及びシステムの集中管理が実現できます。



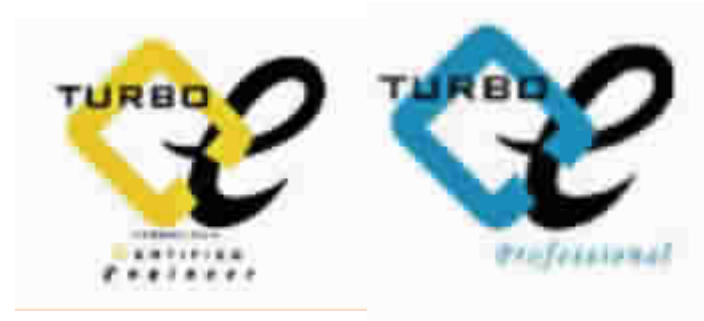
ターボリナックス の製品及びサービス

Turbolinuxの強み

~ 2002年 第1四半期、第2四半期のハイライト ~



アジア圏で500,000以上のインストール実績



3,000人以上のTurbo-CE (Certified Engineers)



TPC-HでDB2とTurbolinux7Serverが世界最速を記録 (Feb, 2002)



LinuxWorld China, 2002で最多の賞を取得

- Best Industry Solutions Provider Award
- Best Linux Applications Popularization Award
- Best Linux Customer Service Award
- Best Linux Enterprise Award
- Organizing Committee Honorable Award (Turbolinux Only)

ソリューション戦略

～ 基本OSからアプリケーションまでのソリューション提供 ～



アプリケーション

NetSniper



StarSuite



apache

samba

sendmail

ミドルウェア & データベース

Cluster Server & CLUSTERPRO



TurboDB



基本OS

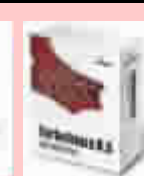
Workstation



Server (Kernel 2.2 & 2.4)



IBM i,p,z Series



ソリューション&ディストリビューション

OSソリューションの位置付け

~ UNITED LINUX対応製品からワークステーション版まで ~



Turbolinux Enterprise Server (UnitedLinux)

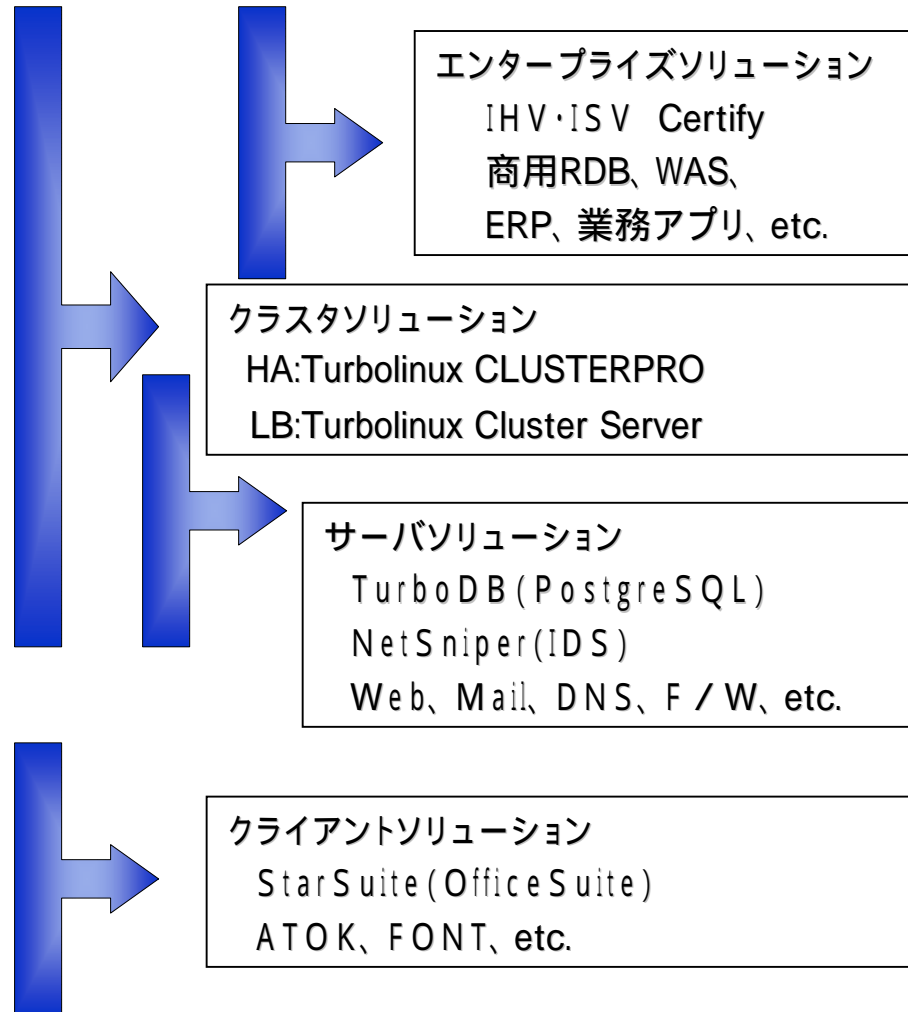
IA-32, IA-64 **IBM i,p,z Series**

Turbolinux Server

Server (Kernel 2.2 & 2.4)

Turbolinux Workstation

Workstation



Turbolinux製品ラインナップ

~サポート、教育制度、パートナープログラム~



- Turbosupport



- Turboconsulting



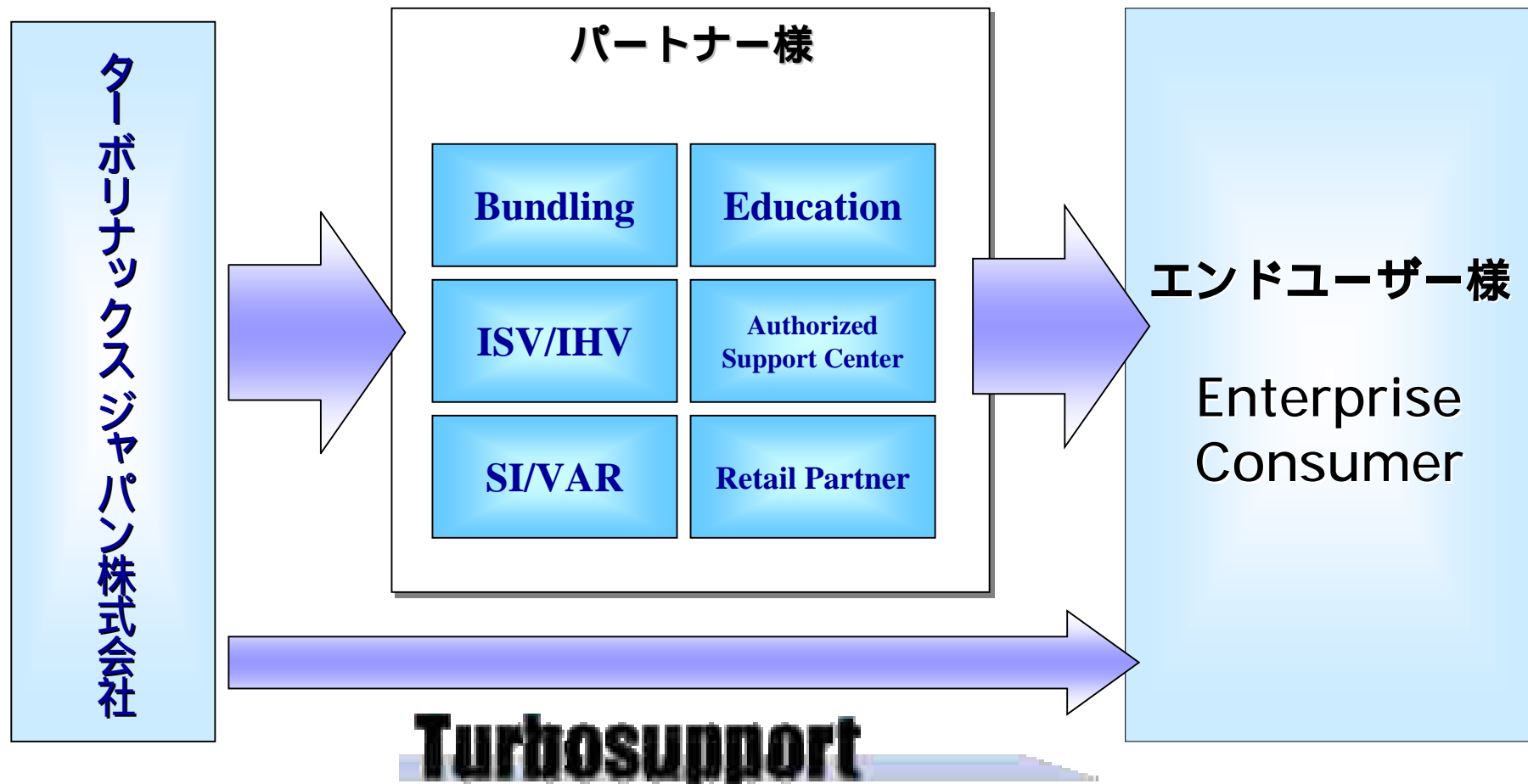
- Turbo-CE Turbo-CEPRO
Turbo-CI



- TURBOLINKS



ターボリナックスが提供する総合サポートサービス



Turboconsulting

～ターボリナックスが提供するコンサルテーションプログラム～



Linux を基盤としたシステム・インフラの設計・構築サービス



Linux を基盤としたシステムの移行支援サービス



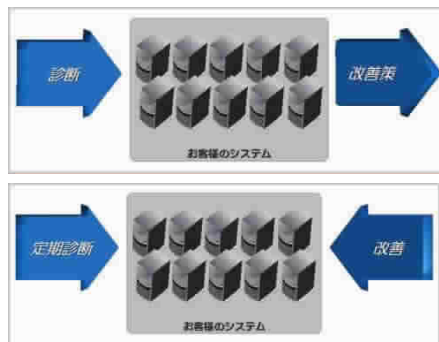
システムのクラスタ化支援サービス



データベース(TurboDB)構築サービス



システム診断・セキュリティ診断サービス



ディストリビューションパッケージのカスタマイズサービス



アプリケーションドライバ開発サービス

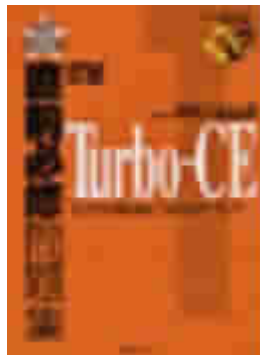


Turbolinuxの教育制度

~ Linux技術者の育成プログラム ~



合計: 約 3000名の合格者



Turbo-CE

(Turbo-CE : Turbolinux Certified Engineer)

Turbo-CE Pro

(Turbo-CE : Turbolinux Certified Engineer / Professional)

Turbo-CI

Turbolinux認定コースの各クラスを実施するインストラクター

「Turbo-CE」認定試験

Turbolinux認定トレーニングコース

Turbolinuxパートナープログラム

~TURBOLINKSパートナー戦略~



合計:約 200 社

認定SIパートナー
SIビジネスを展開しているパートナー

リテールパートナー
店舗販売、通信販売を展開しているパートナー

オーソライズド・サポートセンター
サポートビジネスを展開しているパートナー

バンドリング・パートナー
プリインストール、バンドル販売を展開しているパートナー

テクノロジー・パートナー
H/W、S/W等のソリューションビジネスを展開しているパートナー

オフィシャル・エデュケーションセンター
TurboLinux認定教育コースを展開しているパートナー



turbolinux®
Powerful Thinking.

<http://www.turbolinux.co.jp/>