



第三回 **IT資産・ソフトウェア管理分科会**
“Migration Software”

日時：2003年3月6日(木) 15:00～18:00
会場：都市センターホテル 704号室

2003年3月
クオリテ株式会社
企画開発本部 百武達也

テーマ :クライアントOS変更にもなう環境移行 ~ 環境移行はツールを使ってどこまで可能か ~

目次

- 1.背景情報 Gartner GroupとIDCより
2. “ Intelをはじめとして組織されたMigrationのための専門委員会 ”
3. PC Migrationとは？
4. どのような情報を移行するためのものか？
 - ・Migrationソフトが移行するデータ範囲
 - ・Deployment方法
 - ・移行元OS 移行先OS (例)
 - ・移行されるPC上の設定情報 (例)
 - ・移行されるアプリケーションごとの設定情報 (例)
5. MigrationSoft システム例
6. それによる効果

* 資料内の製品名および会社名は、各社の商標または登録商標です。

背景情報

【Gartner Group】

・エンドユーザーがマシンの入替え時に、PCを再設定するために費やす時間は、少なくとも1日以上

【Gartner Group】

・重要な購買層である大企業のユーザが新しいマシンへ移行するコストを一台のPCにつき2500ドル (約¥300,000)以上

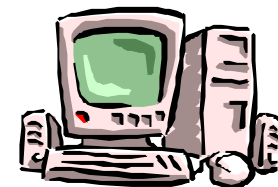
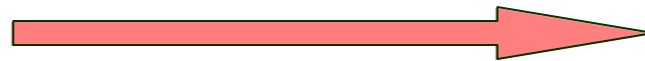
【Gartner Group】 & 【IDC】

・IT組織への移動プロセスの中で失われたパーソナリティの直接経費が、1台のPCにつき\$200-300 (約¥24000-36000)。

新しいPCを設定するのに5時間から8時間。



OLD PC



New PC

“インテル、マイクロソフト等 PC Migration Work Group」を公表”

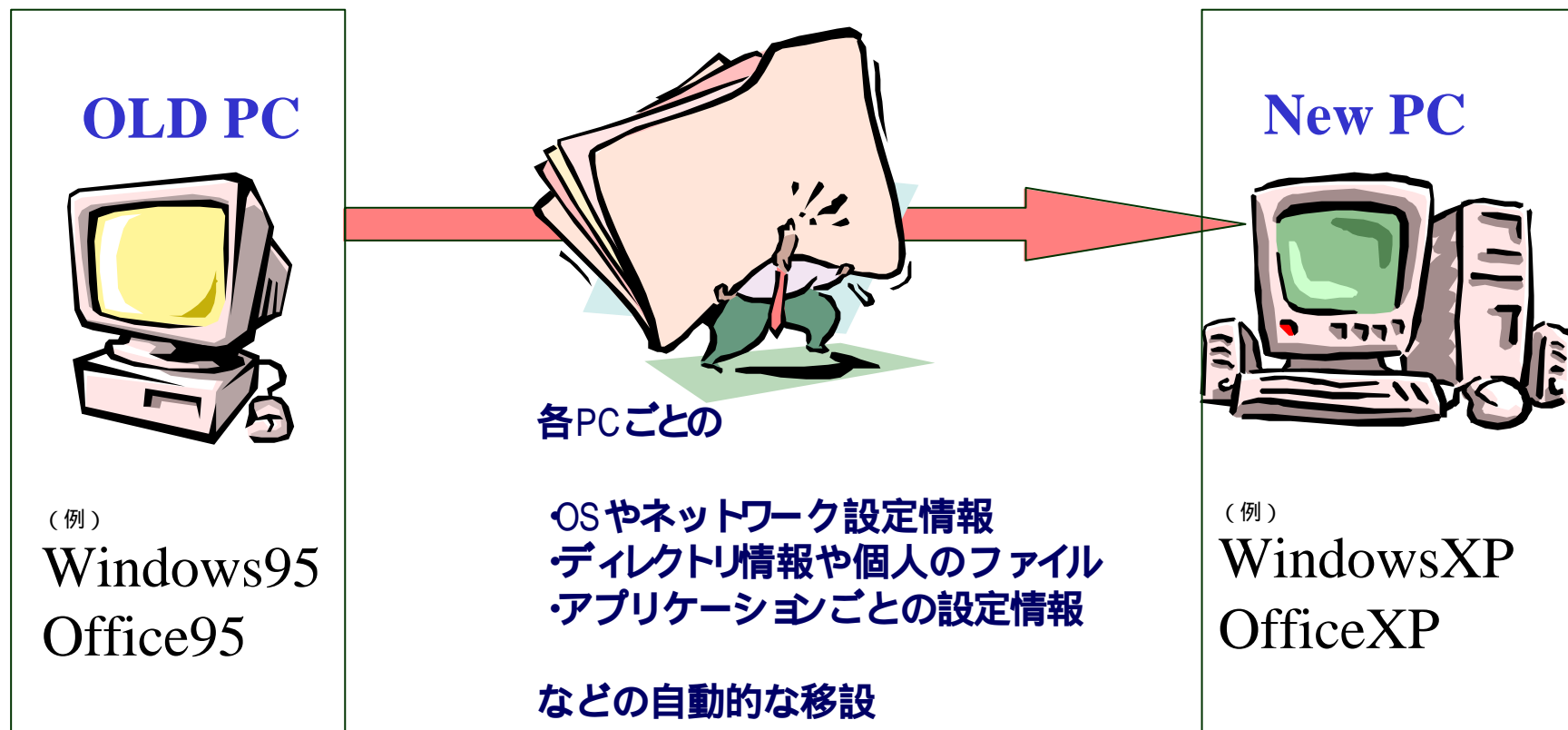
2002年9月4日 - インテル、アルティリス、デットテクノロジーズ、アイゼンワールド、IBM、ラップリンク、マイクロソフト、ミラマーシステム、シマンテック、トランジションは、PC Migration Work Groupの形成を公表

(古いIPCから新しいIPCへのエンドユーザー・データとカスタマイズ設定の移動を改善することにフォーカスした産業専門調査委員会)

PC Migrationとは？

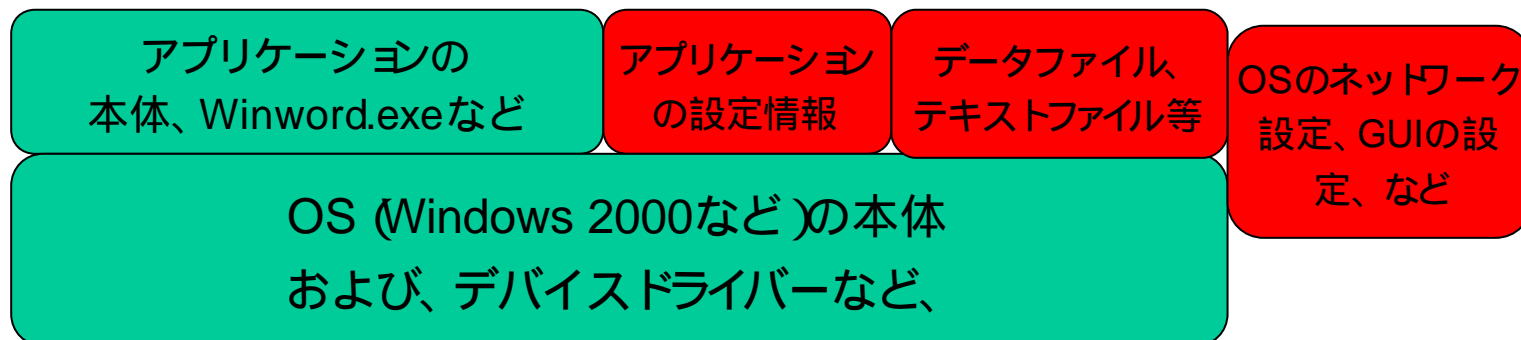
mi-gra-tion /maigréʃən/

【名】 1 【U】 [具体的には【C】] 移住, 転住; 渡り. (Migration = 移行)
2 【C】 [集合的に] 移住者群, 移動する動物の群.



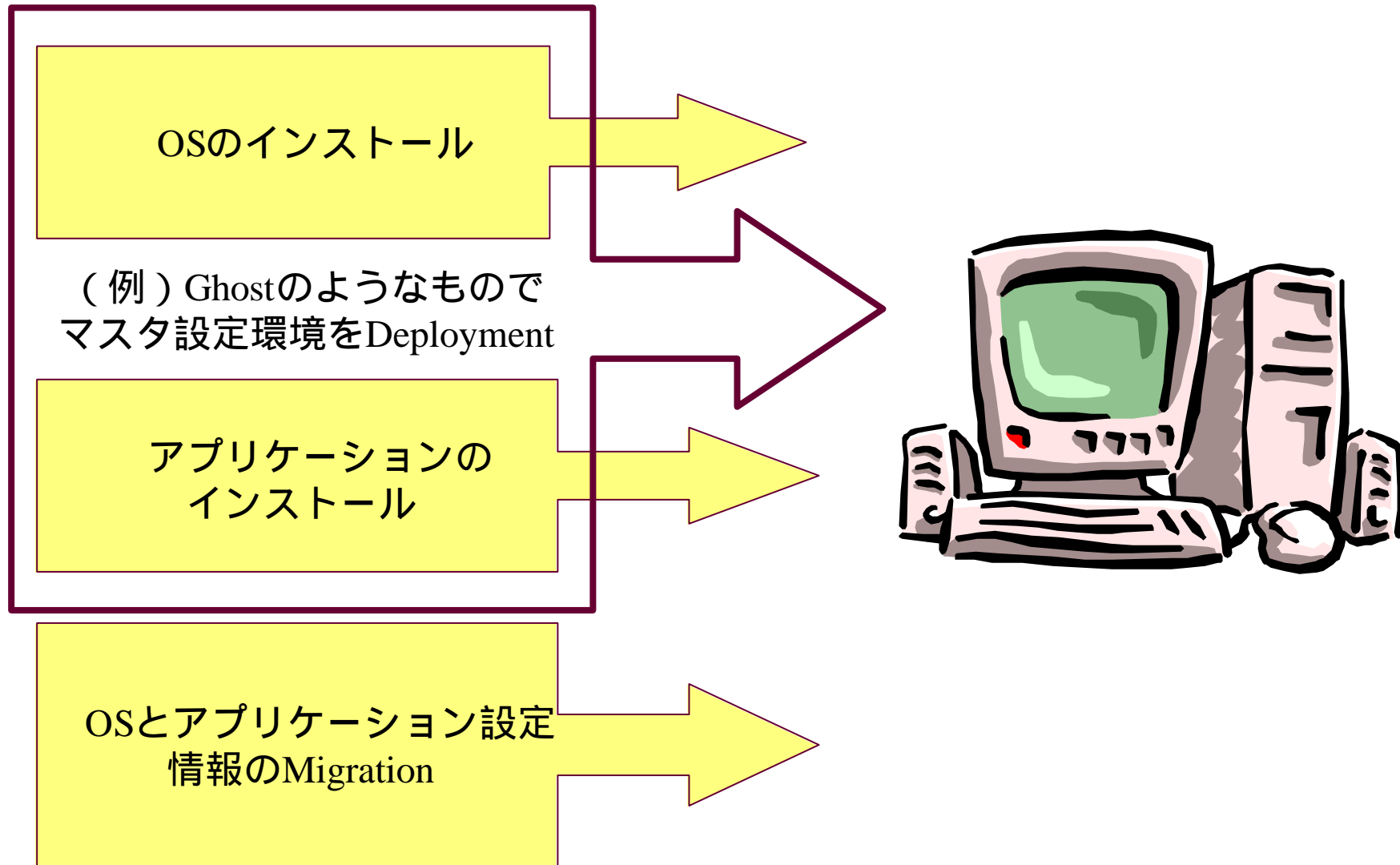
Migrationソフトが移行するデータ範囲

Migrationソフトは以下の赤の部分のデータを移行します。



緑の箇所のOSのインストール、アプリケーション本体のインストールは、別の方法でおこない、個々の設定情報をマシンごとに移行する。

Deployment



移行元OS 移行先OS (例)

| 以降元 | 移行先 | | |
|-----------------|-----------|----------|--------|
| OS | Win NT 4* | Win 2000 | Win XP |
| Windows 95 | | | |
| Windows 98 | | | |
| Windows 98 (SE) | | | |
| Window NT 4* | | | |
| Windows 2000 | - | | |

移行されるPC上の設定情報 (例)

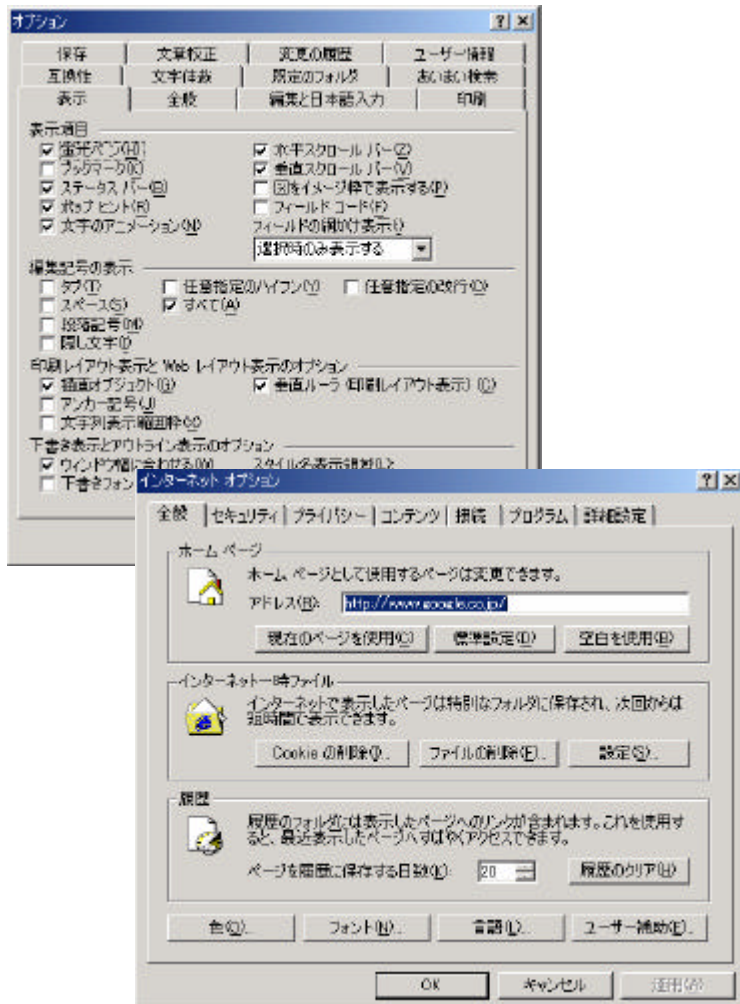
The screenshot shows the Windows XP Control Panel with the 'Appearance and Themes' category selected. A list of printer settings is visible, including 'Acrobat PDFWriter', 'Canon LASER SHOT LBP-880 - QJ1', 'FAX', 'PaperPort', 'PaperPort Color', 'PM-3300C - QJ12', 'RICOH PC FAX(imagio) Type A', 'RICOH imagio MF4570', 'RICOH imagio Neo 450 RPCS', and 'RICOH IPSiO Color 8100 RPCS'. A yellow box on the right side of the image contains a list of settings categories and their Japanese equivalents.

| | |
|---------------------------------|---------------|
| Control Panel | コントロールパネル |
| Accessibility Options | アクセサリオプション |
| Display | ディスプレイ |
| Internet Options | インターネットオプション |
| Keyboard Languages | キーボード言語 |
| Keyboard Settings | キーボード設定 |
| Mouse Settings | マウス設定 |
| Power Management | 電源管理 |
| Regional settings | 地域設定 |
| Sounds | サウンド |
| Desktop Shortcuts | デスクトップショートカット |
| Dial-Up Networking | ダイヤルアップネットワーク |
| Local Printer Logging | ローカルプリンタログ |
| Mapped Network Drives | ネットワークドライブマップ |
| My Documents | マイドキュメント |
| Network and Shared Printers | ネットワークと共有プリンタ |
| Network Settings | ネットワーク設定 |
| •タスクトレイ/ショートカット単語辞書/スペルチェック辞書など | |

移行されるPC上の設定情報 (例)

| | |
|----------------|--|
| PC Desktop設定情報 | アクティブデスクトップ、タスクバー、壁紙、アイコン、マウス、色など。 |
| ネットワーク設定 | コンピュータ名、Windows ドライブマップ、フォルダやディレクトリ共有割り当て。 |
| アプリケーション設定 | データファイル、テンプレート、コンテンツ、カレンダーアイテムなど。 |
| ファイル | 移行するための個別ファイルやファイルタイプをスキャンし、登録されたファイルタイプやエンドユーザ自身で加えたファイルを選択 |
| ディレクトリ | フォルダディレクトリ構造をすべての配置管理情報と共に移行。 |

移行されるアプリケーションごとの設定情報 (例)

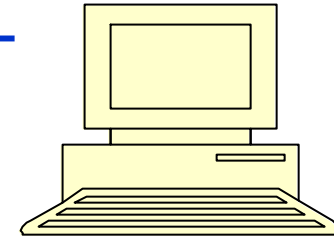


- Acrobat 4.X , 5.X
- Lotus Notes 4.6.2, 4.6.6b,4.6.7,5.0.3, 5.0.5,5.0.8,5.0.11
- MS FrontPage 2000, XP
- MS Internet Explorer 4.01, 5.x, 6.x
- MS NetMeeting 2.x, 3.x
- MS Office 95, 97, 2000, XP
- Access
- Excel
- Outlook
- PowerPoint
- Word
- MS Outlook Express 4, 5
- MS Project 98, 2000
- Netscape 4.5, 4.6, 4.7, 6.x
- Norton AntiVirus 2000,2003
- Norton AntiVirus CorporateEdition 8.0
- Visio 4.5, 5, 2000
- WinZip 7.x, 8.x
- など

MigrationSoft システム例

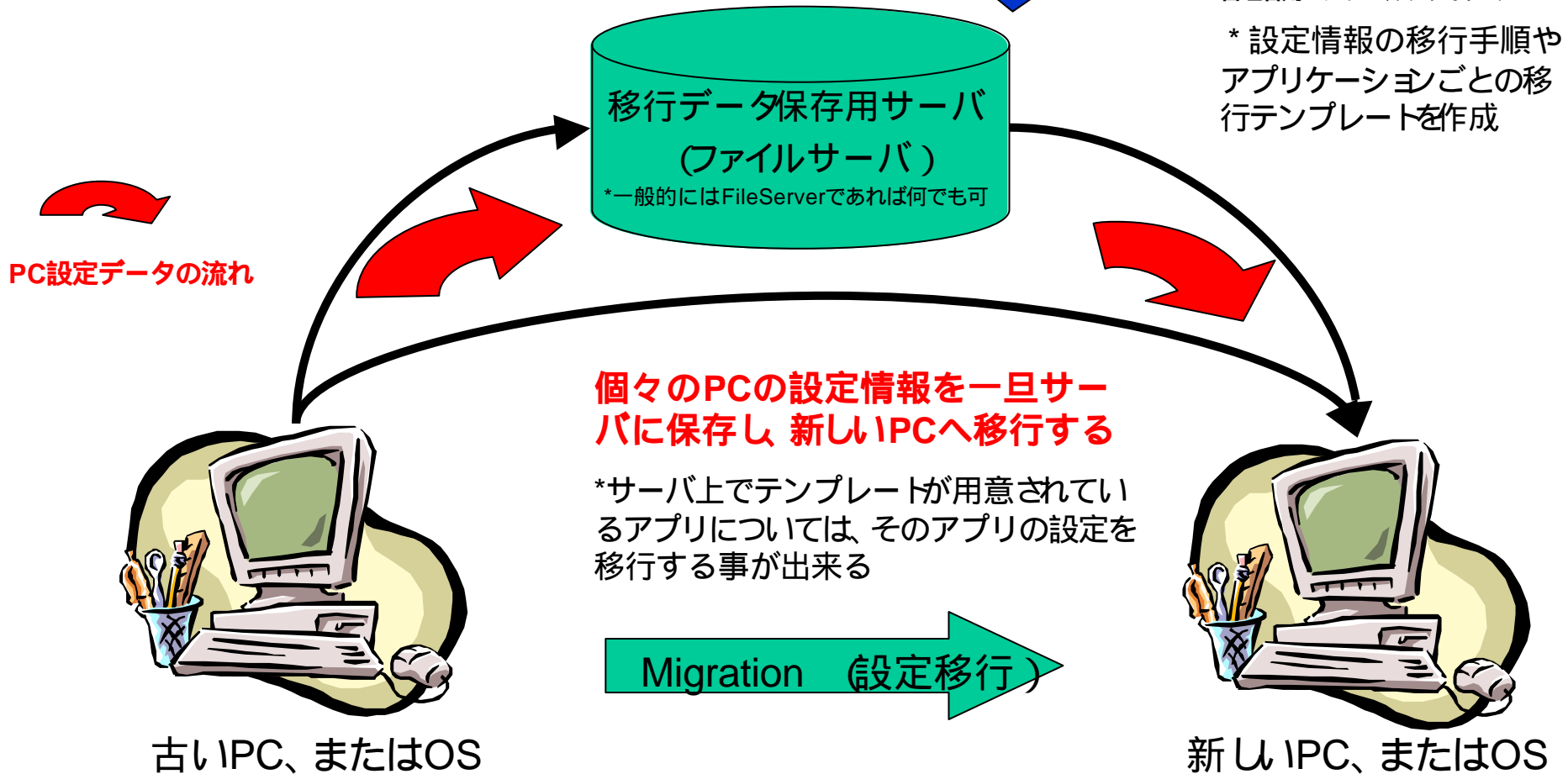
パーソナリティデータは、起点になる古いIPCにおかれている場合と、新しいIPC/OSまたはネットワーク・サーバーにおかれている場合もあります。
また、ネットワークが利用できない場合に、クロスケーブルが使われる場合もあります。

追加アプリ用のテンプレートを作成、サーバに追加



管理者用コンソールソフトウェア

* 設定情報の移行手順やアプリケーションごとの移行テンプレートを作成



効果

設定情報やデータ構造を素早く、完全に引き継いだWindows2000やXP環境への移行による、ユーザのダウンタイムが短縮される。

(例) 通常のマシンの移行にかかる時間が6時間だとすると、そのうちの4時間は個人設定情報の設定であったりする。あらかじめMigrationソフトで設定情報を記録しておくことにより、6時間かかった移行が1/5～1/6の時間に短縮できる。これをコストに換算すると同比率のコストが逡減できることとなる。

規模と効果 (人件費、時間、作業コスト)

計算してみましょう！



| PC Migration のROI計算 | | | | | | | |
|-----------------------------------|-------|----------|--------|---------------------------------|-------|----------|--------|
| 1. 専門技術者の人件費 (基準人件費/hr)を入れてください: | | | | | | 5,000 | |
| 2. エンドユーザの人件費 (基準人件費/hr)を入れてください: | | | | | | 4,000 | |
| 3. 移行するPCの数を入れてください: | | | | | | 1,000 | |
| Migration Softによるトータルセーブ金額 | | | | ¥23,000,000 | | | |
| 手動マイグレーション・フロー | 基準人件費 | 典型的な所要時間 | 要する人件費 | Migration Softを用いたマイグレーション・フロー | 基準人件費 | 典型的な所要時間 | 要する人件費 |
| 技術者の職務 | | | | 技術者の職務 | | | |
| 新しいIPCのディスクをフォーマットする。 | 5,000 | 0 | 500 | 新しいIPCのディスクをフォーマットする。 | 5,000 | 0 | 500 |
| 標準のOSイメージをロードする。 | 5,000 | 1 | 2,500 | 標準のOSイメージをロードする。 | 5,000 | 1 | 2,500 |
| 標準のアプリケーション・イメージをロードする。 | 5,000 | 1 | 2,500 | 標準のアプリケーション・イメージをロードする。 | 5,000 | 1 | 2,500 |
| OSとアプリケーションをテストする。 | 5,000 | 1 | 2,500 | OSとアプリケーションのテスト | 5,000 | 1 | 2,500 |
| ユーザーの設定とアプリケーションデータのバックアップを取る。 | 5,000 | 1 | 5,000 | ユーザー設定とアプリケーションデータを抽出する。 | 5,000 | 1 | 2,500 |
| 古いIPCを新しいIPCと取り替える。 | 5,000 | 0 | 1,000 | 古いIPCを新しいIPCと取り替える。 | 5,000 | 0 | 1,000 |
| ネットワークとプリンター設定を元に戻す。 | 5,000 | 0 | 1,250 | ネットワークとプリンター設定を注入*する。 | 5,000 | 0 | 0 |
| ユーザーのパーソナリティ設定を元に戻す。 | 5,000 | 2 | 7,500 | ユーザーのパーソナリティ設定を注入する。 | 5,000 | 0 | 750 |
| ユーザーのアプリケーションデータを元に戻す。 | 5,000 | 1 | 2,500 | ユーザーのアプリケーションデータを吹き込む。 | 5,000 | 1 | 2,500 |
| システムテスト | 5,000 | 1 | 2,500 | システムテスト | 5,000 | 1 | 2,500 |
| ユーザー・ダウンタイム (上記6つのステップの間の) | 5,000 | 4 | 19,750 | ユーザーのダウン・タイム (上記6つのステップの間の) | 5,000 | 2 | 9,250 |
| エンドユーザの職務 (技術者対応後) | | | | エンドユーザの職務 (技術者対応後) | | | |
| 手動で、残っている古いパーソナリティを元に戻す。 | 4,000 | 2 | 8,000 | 手動で、残っている古いパーソナリティを元に戻す。 | 4,000 | 1 | 2,000 |
| システムテスト | 4,000 | 1 | 2,000 | システムテスト | 4,000 | 0 | 1,000 |
| | | | | Migration Soft 購入費用 | | | |
| | | | | 単価 個数 合計 | | | |
| | | | | (単価/個数/合計) | | | |
| | | | | 5,000 1,000 5,000,000 | | | |
| 費用 (/ Per PC) : | | | | 費用 (/ Per PC) : | | | |
| | | | | ¥57,500 ¥34,500 | | | |
| Total PC 台数 | | | | Total PC 台数 | | | |
| | | | | 1000 1000 | | | |
| 総費用 (× PC 台数) : | | | | 総費用 (× PC 台数) : | | | |
| | | | | ¥57,500,000 ¥34,500,000 | | | |

規模と効果 (工数×担当者：)

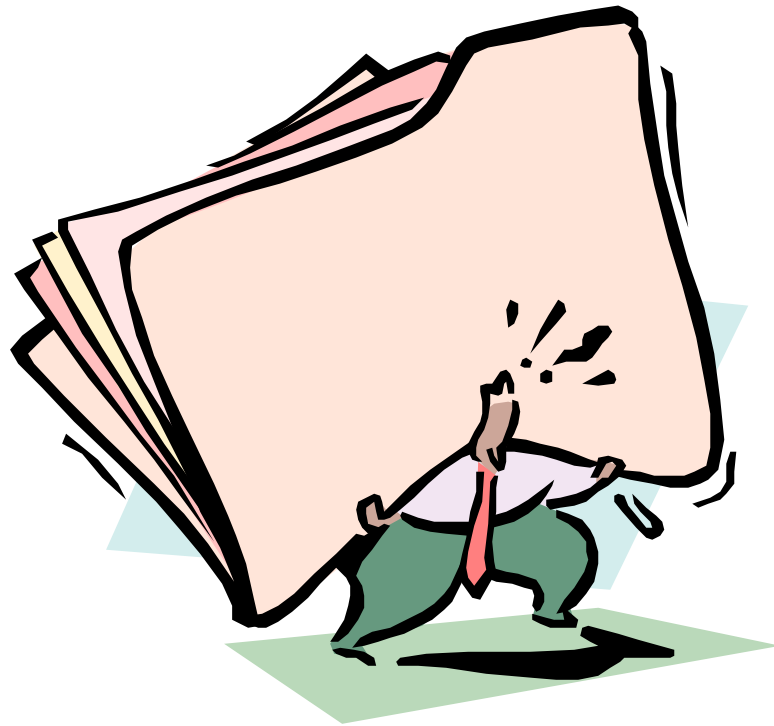
- 例えば、私が使用しているPCはあなたが使用しているPCとはデスクトップ環境が異なります。

1000台あれば1000通りのパーソナリティ情報を
Migrationすることになるが。。



実際には、個々のエンドユーザがおこなっている
場合も多い。

1000人 10000人の個人設定を捨てる？ 生産性は？

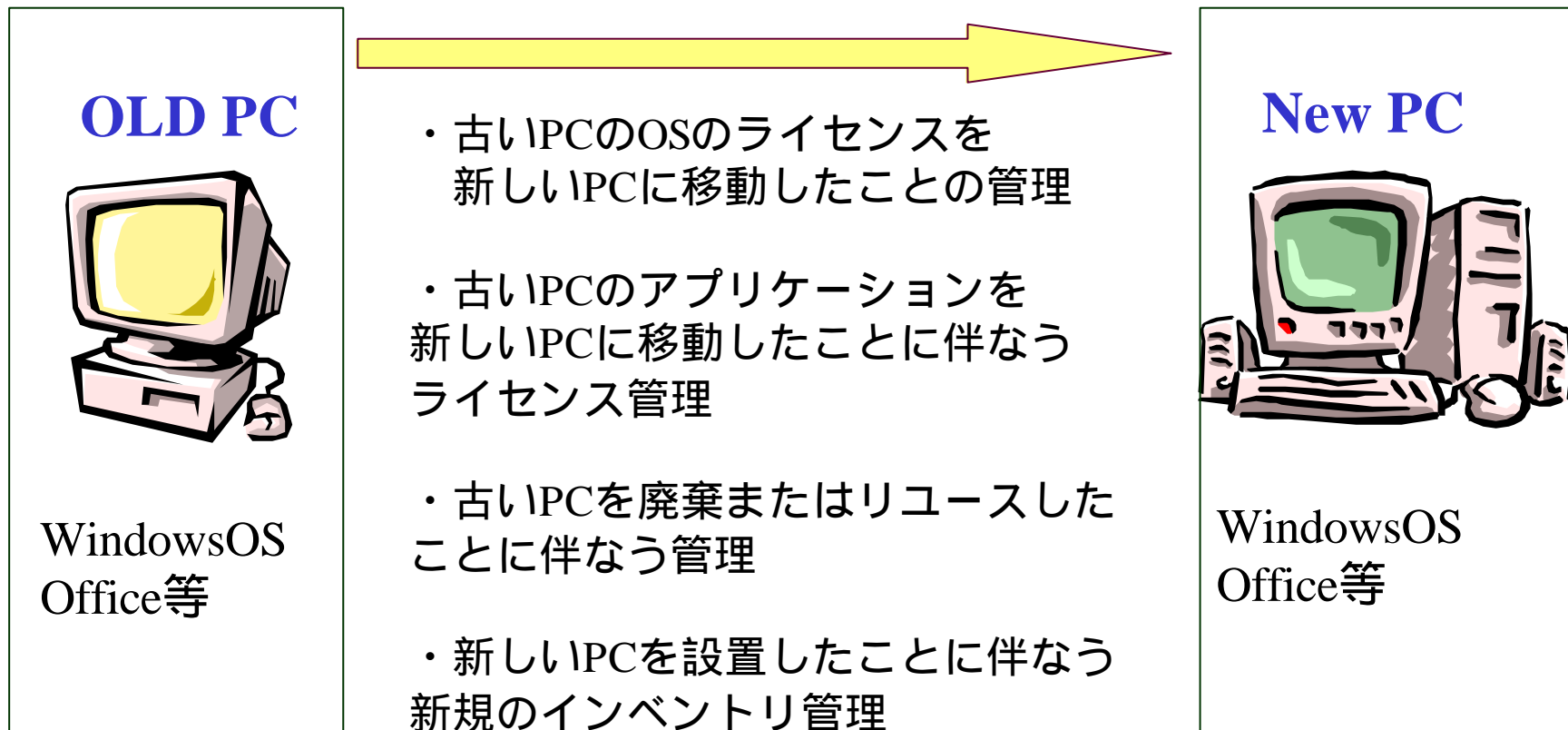


OR



さて、Migration Softwareの必要性は.....？

Migration とIT資産管理



本資料の内容につきましては、下記までお問合せください。

クオリティ株式会社
企画開発本部 商品企画部
百武達也

t.hyakutake@quality.co.jp